

Proseguono i WORKSHOP del Progetto BELIEF a Rimini

Il progetto BELIEF (*Building in Europe Local Intelligent Energy Forums*), promosso dall'Assessorato alle Politiche Ambientali ed Energetiche del Comune di Rimini e coordinato a livello europeo dall'Associazione di Comuni, *Energie-Cités*, si basa sull'attivazione di un forum cittadino denominato "**Forum sull'uso intelligente dell'energia**", cui hanno aderito portatori di interesse e organizzazioni interessate a stimolare una maggior sensibilità sulle **politiche energetiche locali** mostrando, allo stesso tempo, "*come fare ad essere sostenibili*" in maniera semplice e con le pratiche di tutti i giorni.

Il prossimo incontro BELIEF "**L'Efficienza Energetica e le Fonti Rinnovabili per un Turismo Sostenibile**" è previsto **Giovedì 5 aprile ore 15.00 presso la sede della Provincia di Rimini - Sala Marvelli Via Dario Campana 64 - Rimini** e sarà dedicato alla divulgazione delle opportunità finanziarie disponibili sul mercato e la presentazione dei progetti più riusciti nell'ambito del risparmio energetico nel settore turistico, sempre più frequentemente coinvolto nella salvaguardia del patrimonio naturale e nella riduzione del proprio impatto sul territorio.

Anche questo incontro è destinato ad informare cittadini, associazioni ed operatori turistici sulle tecniche e gli interventi che riducono i consumi o aumentano l'efficienza energetica, determinando un risparmio economico ed ambientale. Verranno presentati **casì concreti e illustrate iniziative e progetti sviluppati dall'Amministrazione Comunale in attuazione delle proposte emerse nel primo incontro** del progetto BELIEF tenutosi il 1 dicembre 2006.

Le proposte emerse dal WORKSHOP del 1 dicembre 2006

L'appuntamento del **1 dicembre** ha dato avvio al percorso progettuale di durata biennale che il Comune di Rimini intende seguire per sviluppare una "**Comunità Energeticamente Sostenibile**" in grado cioè di **stimolare il mercato locale dell'energia ed i relativi operatori e portatori d'interessi, agevolando la realizzazione di progetti condivisi, di accordi e protocolli d'intesa.**

Il workshop ha visto la partecipazione di un centinaio di soggetti e realtà socio economiche del territorio locale, i quali, insieme, ai referenti dell'Amministrazione Comunale hanno fatto emergere le **seguenti proposte da sviluppare in forma di partnership o in autonomia:**

- Inserire obbligatoriamente **criteri di bioedilizia** per gli interventi che riguardano costruzioni nuove o già esistenti
- Rendere obbligatoria l'installazione di **caldaie a condensazione**
- Realizzare nelle scuole percorsi di **educazione al risparmio energetico**. Portare il progetto BELIEF nelle scuole
- Costituire una **Energy Service COmpany finalizzata a promuovere il risparmio e l'eco-efficienza energetica tra la cittadinanza**
- Realizzare le **Pagine Gialle del risparmio energetico** in cui raccogliere tutti i nominativi e i contatti utili alla realizzazione ed installazione di nuove tecnologie, sostituzioni, sistemi alternativi nel campo energetico
- Coinvolgere le banche in progetti di distribuzione gratuita di **lampadine a basso consumo**
- Realizzare un intervento pilota sull'eco-efficienza energetica nel settore dell'**illuminazione pubblica**
- Predisporre **contributi ai cittadini** per installare caldaie a condensazione
- Realizzare campagne informative corrette e complete ed istituire uno **sportello pubblico dedicato all'energia**.

Tutti gli incontri del progetto BELIEF, pur caratterizzati da ambiti di intervento specifici, sono in ogni caso rivolti a cittadini e portatori di interesse diversi essendo il percorso progettuale sempre aperto a nuove proposte e disponibilità da parte di tutti gli attori del Forum.

Gli attori socio economici intervenuti all'incontro del 1 dicembre

L'incontro è stato aperto dal saluto dell'Assessore alle Politiche Ambientali, Agenda 21, Politiche per lo Sviluppo Sostenibile della Provincia di Rimini, **Cesarino Romani** che, in veste di padrone di casa, ha dato inizio ai lavori e affermato la disponibilità a promuovere progetti di collaborazione tra Provincia e Comune di Rimini.

L'Assessore alle Politiche Ambientali ed Energetiche del Comune di Rimini, **Andrea Zanzini**, promotore del progetto per la città di Rimini, ha sottolineato l'intento partecipativo dell'iniziativa e il carattere fortemente pragmatico del Forum quale contenitore di idee e proposte da condividere e realizzare sul territorio secondo forme di collaborazione e coordinamento tra i diversi attori che vi prendono parte.

Il progetto BELIEF è poi stato illustrato dal coordinatore del progetto, a livello europeo, **Jean-Pierre Vallar** dell'Associazione Europea "Energie-Citès" e, in relazione alla città di Rimini, dal responsabile dell'ufficio Impianti ed Energia del Comune di Rimini, **Davide Frisoni**.

La sessione del workshop dedicata alle **Risorse finanziarie per Privati ed aziende** ha riguardato la presentazione di strumenti ed opportunità finanziarie offerte dalle banche presenti sul territorio per introdurre nuove soluzioni di risparmio o eco-efficienza energetica.

Sono intervenuti i referenti dei seguenti **istituti di credito**:

- √ BANCA POPOLARE ANCONA (Raffaele Principi)
- √ BANCA MALATESTIANA CREDITO COOPERATIVO (Gabriele Mazzotti)
- √ CASSA DI RISPARMIO DI FORLÌ (Pierluigi Gianquitto)
- √ ETICREDITO BANCA ETICA ADRIATICA (Massimo Manduchi)

La sessione si è chiusa con la relazione della utility company: GRUPPO SOCIETÀ GAS RIMINI S.P.A. (Mauro Bettini)

La parte del workshop dedicata alle attività e gli interventi specifici delle **Energy Service Company**, sessione sul **Project financing per le aziende**, è stata aperta dal Presidente nazionale dell'Associazione ESCO italiane - Gianfranco Graziotti

A seguire le relazioni di:

- √ ELIGENT srl (Adriano Maroni)
- √ CER GAS Progetto Cer energie ed EN – SOLUTIONS (Alberto Paleari)

Al termine di ogni sessione è stata aperta una discussione con il pubblico con la finalità di raccogliere proposte di progetti e strategie da condividere tra gli attori aderenti al Forum. La discussione è stata facilitata dalla Dott.ssa Gaia Lembo della società Punto 3, *Progetti per lo sviluppo sostenibile*.



Zac! Dai un taglio ai tuoi consumi e fai un pieno di efficienza

E' stata avviata nel dicembre scorso la campagna per l'incentivazione dell'efficienza, del risparmio energetico e l'uso delle fonti energetiche rinnovabili nel Comune di Rimini.

Incentivi per le misure volontarie di Bioedilizia

Sono partite dall'autunno scorso le disposizioni per l'applicazione degli incentivi per chi decide di progettare nuovi edifici o ristrutturare con criteri di Bioedilizia.

Sono previsti: la **riduzione degli oneri di urbanizzazione secondari e/o gli incentivi volumetrici**.

Per maggiori informazioni collegati al link:

http://www.comune.rimini.it/binary/comune_rimini/atti_regolamenti/Misure_volontarie_in_bioedilizia.1153406294.pdf

Agevolazioni ICI per abitazione principale

Dopo il buon successo rilevato dall'erogazione di contributi per il solare termico con il quale si sono finanziati l'installazione di oltre 260 mq di pannelli solari termici per la produzione di acqua calda sanitaria (ACS) ed integrazione del riscaldamento domestico per le abitazioni, ora è la volta delle **agevolazioni ICI per chi farà interventi sull'abitazione principale per almeno 10.000 euro in azioni volte alla produzione di ACS da fonti energetiche rinnovabili ed alla riduzione dei consumi energetici per il riscaldamento**. Nei prossimi mesi saranno rese note le modalità attuative per usufruire di queste riduzioni

Per ulteriori dettagli visitate il sito http://impiantitermici.comune.rimini.it/index.php?option=com_content&task=view&id=44&Itemid=1



Agevolazioni fiscali per l'energia

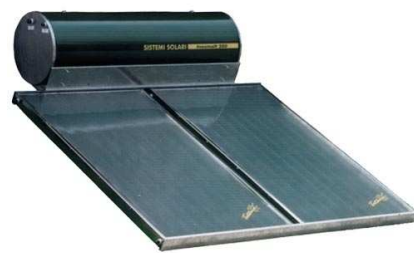
Finalmente al via anche gli **incentivi del governo, sotto forma di detrazione fiscale del 55% in tre anni**, annunciati dalla **legge finanziaria 2007**. Questi i limiti di detrazione per ogni unità immobiliare:

fino a 60.000 euro per l'isolamento di pareti, coperture, solai e pavimenti e per la sostituzione di vetri ed infissi (comma 345);

fino a 60.000 euro per l'installazione di impianti solari termici per la produzione di ACS ed integrazione del riscaldamento (comma 346);

fino a 30.000 euro per la sostituzione di caldaie con modelli a condensazione e per la messa a punto dell'impianto di distribuzione come ad es. valvole termostatiche, sonde esterne, pannelli di controllo remoti, ecc. (comma 347);

fino a 100.000 euro per interventi di riqualificazione energetica che permettano un miglioramento della prestazione energetica di almeno il 20% rispetto ai limiti di legge, come ad esempio interventi di bioedilizia, cogenerazione e geotermia (comma 344).



Chi può accedere ai benefici?

Persone fisiche, enti, titolari di reddito d'impresa e soggetti di cui all'art.5 del TUIR, che sostengono spese per gli interventi specificati ai commi 344, 345, 346 e 347 di cui sopra, su edifici o unità immobiliari esistenti di qualsiasi categoria catastale e rurali.

Nel caso gli interventi siano finanziati con contratti di locazione finanziaria, le detrazioni spettano all'utilizzatore e saranno determinate in base ai costi effettivamente finanziati (no interessi e costi di gestione).

Come fare ad accedere a questi benefici?

Farsi asseverare da un tecnico abilitato iscritto all'albo (ingegnere, perito, architetto, geometra) la rispondenza ed il soddisfacimento dei requisiti richiesti dell'intervento effettuato;

Farsi rilasciare dallo stesso tecnico l'attestazione di qualificazione energetica e trasmetterne copia all'ENEA;

Trasmettere o acquisire ricevuta d'invio telematico entro 60 gg dalla fine lavori all'ENEA scheda informativa relativa agli interventi effettuati ed ai costi sostenuti (monitoraggio degli incentivi);

Effettuare tutti i pagamenti con bonifico bancario o postale indicando causale, codice fiscale/partita IVA del beneficiario della detrazione e del pagamento (stessa modalità delle detrazioni fiscali del 36% e del 41%);

Conservare tutta la documentazione degli interventi insieme alla documentazione fiscale (cinque anni)

Per ulteriori dettagli visitate il sito http://impiantitermici.comune.rimini.it/index.php?option=com_content&task=view&id=45&Itemid=2

[option=com_content&task=view&id=45&Itemid=2](http://impiantitermici.comune.rimini.it/index.php?option=com_content&task=view&id=45&Itemid=2)

Riparte il Conto Energia per il fotovoltaico

Riparte con slancio il conto energia per impianti fino a 20 kW, in una nuova veste riveduta e corretta.

Tariffe differenziate con incentivi per integrazione architettonica ed installazione in edifici efficienti energeticamente. Possibilità di scambio sul posto per i piccoli impianti senza autorizzazioni burocratica ed altri paletti amministrativi: l'impianto si installa e l'ENEL provvederà a collegarlo entro tempi brevissimi!

Per ulteriori dettagli visitate il sito: http://impiantitermici.comune.rimini.it/index.php?option=com_content&task=view&id=46&Itemid=1

[option=com_content&task=view&id=46&Itemid=1](http://impiantitermici.comune.rimini.it/index.php?option=com_content&task=view&id=46&Itemid=1)



Finalmente la cogenerazione condominiale sarà possibile

Non solo fotovoltaico per produrre energia elettrica, anche la micro-cogenerazione potrà accedere allo scambio sul posto, inoltre può accedere alle detrazioni fiscali del 55% (comma 344). Non solo energia elettrica, ma anche acqua calda e per i più intraprendenti anche freddo con la trigenerazione di piccola taglia (palazzine di almeno 8-10 appartamenti).

Per ulteriori dettagli visitate il sito: http://impiantitermici.comune.rimini.it/index.php?option=com_content&task=view&id=47&Itemid=1

[option=com_content&task=view&id=47&Itemid=1](http://impiantitermici.comune.rimini.it/index.php?option=com_content&task=view&id=47&Itemid=1)

CONTATTI : Ing. Davide Frisoni Tel.: 0541.704976

Menzione Legale: il contenuto di questa e-Newsletter riguarda solo la responsabilità dei suoi autori e non rappresenta l'opinione della Comunità Europea. La Commissione Europea non è responsabile dell'uso che potrà essere fatto e delle informazioni che vi figurano.

Non esitate a trasmettere questa e-Newsletter a chi ritenete possa essere interessato.

Per cancellarvi, potete contattare BELIEF@comune.rimini.it

© 2007 BELIEF

con il sostegno di

Intelligent Energy  Europe

Official Partner

